



La musique thérapeutique  
permet de rétablir le lien social

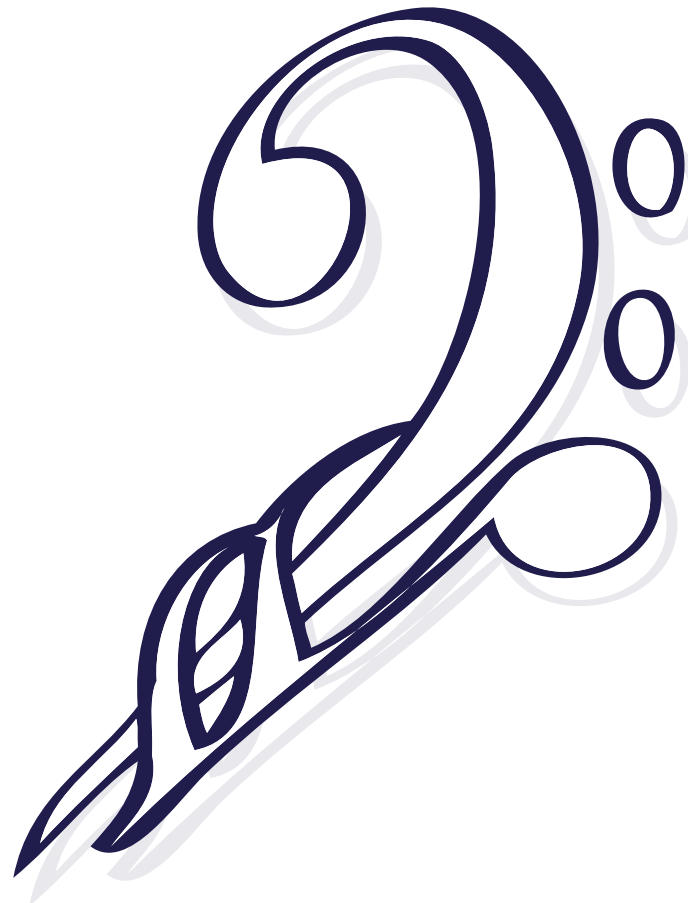
Le lien social peut être généré et traité

Laura MAINGOURD



Chanteuse et musicienne  
de formation.

Diplômée du Centre  
International de  
Musicothérapie.



Laura MAINGOURD AUTO-ENTREPRISE  
laura.maingourd@sfr.fr / 06 82 57 14 72  
201 rue des Plantiers 16430 CHAMPNIERS

SIRET n° 792 518 870 00011 / CODE APE : 8690F



Musicothérapie  
UN LIEN MUSICO-MEDICO-SOCIAL

Ecouter l'autre  
S'écouter  
Echanger

Laura MAINGOURD



MUSICOTHERAPEUTE


Mon activité s'inscrit dans une dynamique relationnelle d'aide et de communication (verbale et non-verbale) auprès de personnes manifestant une souffrance psychique, physique ou un handicap.


 **Qualité des relations sociales améliorée.**

La musicothérapie active est une technique psychomusicale centrée sur l'expression corporelle, sonore et musicale du sujet en relation avec le musicothérapeute.


 **Potentialités, créativité et expression de soi.**

## Mes outils

 **La respiration**  
Se ressourcer, s'oxygéner, se relaxer.

 **La voix**  
L'identité sonore, l'émotion, l'intonation, l'harmonisation, le chant, la chorale.

 **Les percussions corporelles**  
Se servir uniquement de son corps pour émettre des sons.

 **Les instruments de musique**  
Suivre le rythme de chacun, donner son rythme aux autres, devenir suffisamment souple et maître de soi et de sa propre technique, pouvoir s'extraire du groupe après avoir communiqué sa propre pulsion.

## Mes Objectifs

**Développer et maintenir** le potentiel sensoriel, moteur, expressif, cognitif et relationnel.

**Collaborer** avec les professionnels en contact direct avec les personnes prises en charge.

Participer aux fondements d'une **démarche « qualité de vie »**.

**Diminuer la prise en charge médicamenteuse** relative aux troubles du comportement.

## 5 Axes Prioritaires

### Utiliser la musicothérapie active

#### Définir le cadre d'intervention et informer les équipes pluridisciplinaires

Qu'est-ce que l'activité

Intérêt de l'activité au sein de(s) unité(s) concernée(s)

Organisation de l'atelier

#### Définir le cadre de fonctionnement

Co-thérapie avec le psychologue, le médecin coordonateur et/ou l'équipe soignante pluridisciplinaire

Choix des résidents susceptibles de participer aux séances

Formalisation du projet personnalisé en collaboration avec l'équipe pluridisciplinaire

Constitution de groupes homogènes de résidents

#### Assurer la traçabilité des bilans de chaque séance

Comportement et implication de chaque participant, difficultés rencontrées, réactions diverses...

Intégration de la traçabilité dans le dossier résident ou dans un cahier de transmissions

Débriefings réguliers avec le psychologue

#### Evaluer régulièrement

Sur la base du projet personnalisé avec l'équipe pluridisciplinaire et adapter la prise en charge

## Organisation des séances

Identification d'un lieu dédié

Durée des séances : 1 heure

Plages horaires : 10h-12h, 14h-16h, 17h-19h

Nombre de participants: 5/6 en groupe fermé

Matériel fourni par le musicothérapeute : *instruments de musique, matériel de sonorisation...*